

ADF500W

500W ACDC 电源模块



典型性能

- ◆ 封装: 标准全砖 116.84(4.6)x61.0(2.4)x13.5(0.53)MM
- ◆ 隔离电压 1500VAC
- ◆ 超强带容性载能力
- ◆ 输入欠压保护
- ◆ 输出过压、过流、短路保护
- ◆ 支持长时间短路保护
- ◆ 带 PFC 功能

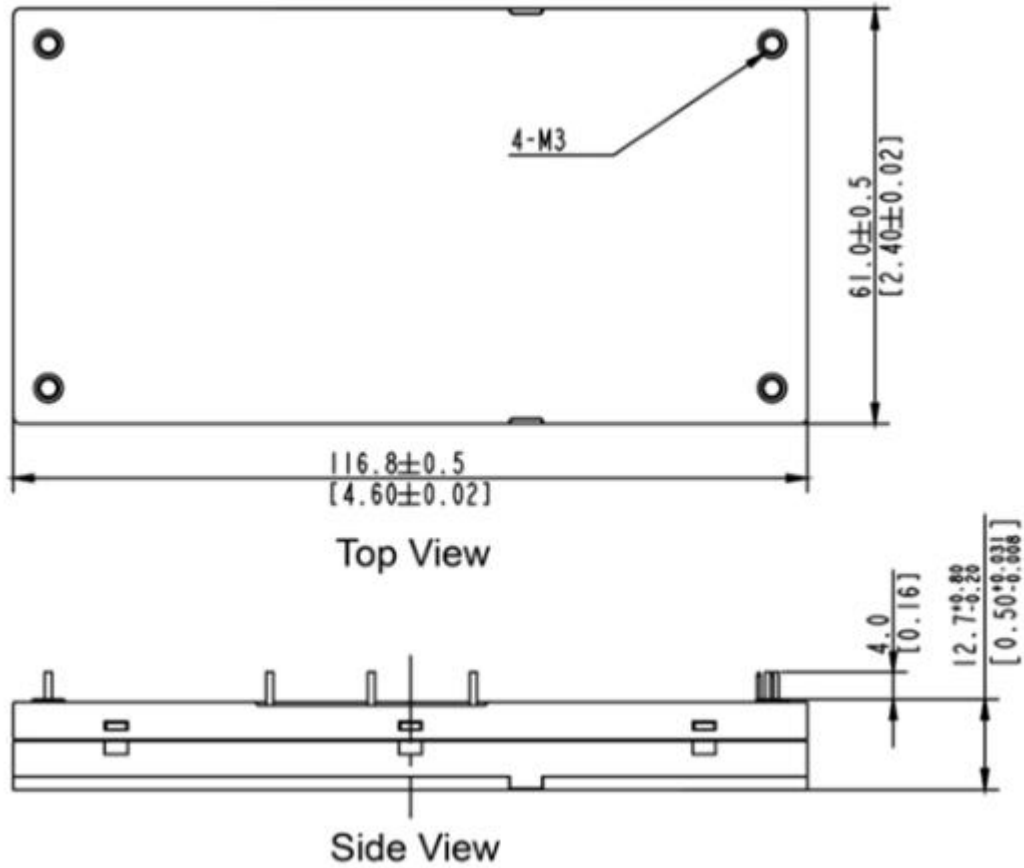
输入特性 Input	Min	Type	Max	Notes
输入电压范围 Input Voltage Range	100Vac	220Vac	265Vac	
输出特性 Output	Min	Type	Max	Notes
输出电压精度 Set point Accuracy			±1%	
负载效应 Load Regulation			±0.5%	
源效应 Line Regulation			±0.2%	
输出电压调节 TRIM Range			±10%	
动态响应 Dynamic Response	4%Vo Pk deviation 400µS settling time			50~75% load 50~25% load
温度系数 Temperature Regulation	±0.2%/°C			
输出过流保护 Current Limit Threshold	110%		160%	
输出过压保护 Over-voltage Protection	110%		160%	
短路保护 Short-Circuit Protection	长期短路自恢复 Continuous, Automatic Recovery			
综合特性 General	Min	Type	Max	Notes

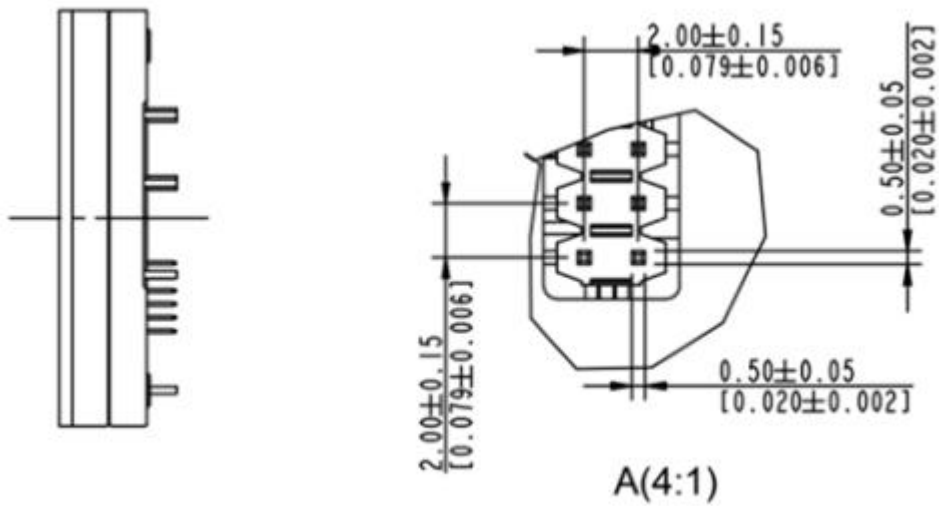
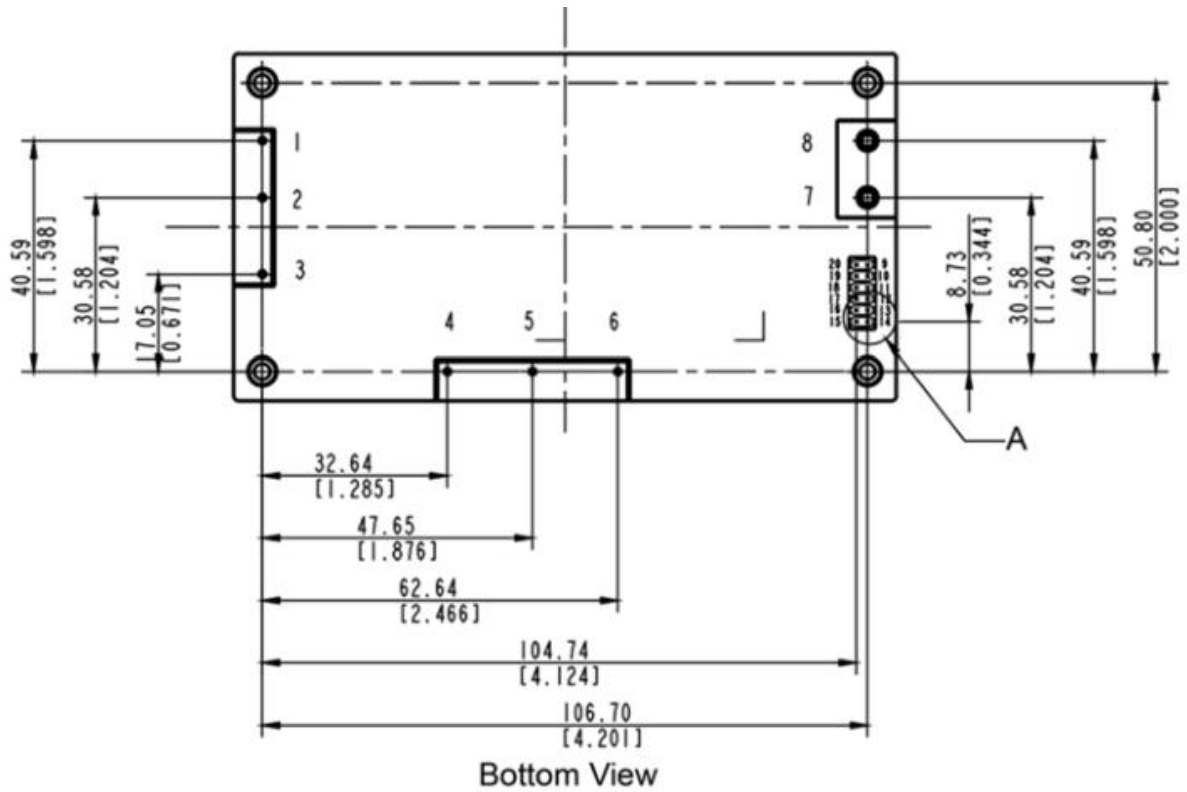
隔离电压 Isolation Voltage		1500Vac		Input to Output
开关频率 Switching Frequency		50/60 HZ		
平均故障间隔时间 MTBF				Mil HDBK 217F Tc=25°C
工作壳温 Case Temperature		工业级	加散热片	-25~85°C
		军工级	加散热片	-40~85°C
储存温度 Storage Temperature				-55~105°C
相对湿度 Relative Humidity	10%		90%	
管脚焊接温度 Pin Solder Temperature			250°C	Wave Solder <10S
手工焊接时间 Hand Soldering Time			5S	Iron Temperature 425 °C

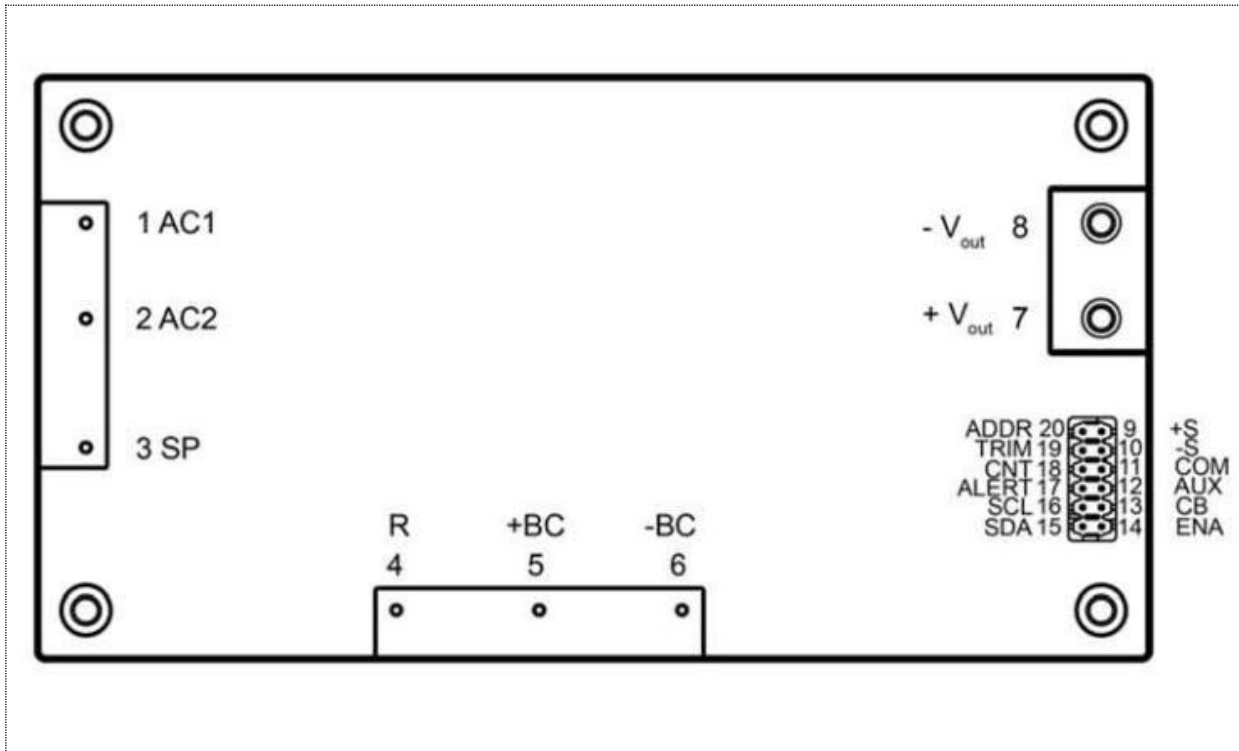
### 产品列表:

型号	输入电压 范围(V)	标称输出电压/标称输出电流			纹波及噪 声 (mVp-p)	典型效率 (%)
		Vo1 (V)/Io1 (A)				
ADF42S12B-A		12V/42A				
ADF18S28B		28V/18A				
ADF10S48B		48V/10A				

外形与管脚的定义:







## 管脚定义

引脚	定义	引脚	定义
1	AC 输入	11	COM (公共脚)
2	AC 输入	12	AUX (辅助源输出)
3	SP (浪涌保护引脚)	13	CB (均流共享引脚-并联引脚)
4	R (外接输入冲击电流保护电阻)	14	ENA (使能信号引脚)
5	+BC (Boost 输入+)	15	PMbus 数据信号
6	-BC (Boost 输入-)	16	PMbus 时钟信号
7	+V <sub>out</sub> (输出正)	17	PMbus 恢复引脚
8	-V <sub>out</sub> (输出负)	18	远程开关机控制引脚
9	+S (电压补偿+)	19	输出电压调节引脚
10	-S (电压补偿-)	20	模块地址引脚